



# 会社案内



[pinnacleinfotech.com](http://pinnacleinfotech.com)



**Pinnacle  
Infotech**

Construct  
Certainty, with  
Technology

# 目的

革新的な技術を用い、建設業界における資源・費用・品質の最適化を支援する:

- 持続可能で効率的な設計
- 建設前段階の共同計画
- 敏速な建設工程
- 安心の施設管理

# 企業理念

テクノロジーにより世界の建設業界に確実性と効率性をもたらします。

## 組織



# 当社の価値

- E** 卓越性  
より洗練された技術への情熱や誇りを持って業務に取り組みます。
- A** 即時対応  
テクノロジーの最先端に立ち、急速かつ絶えず変化し続けることに情熱を注いでいます。
- R** 信頼性  
ISO認定のプロセスとワークフローにより、一貫した信頼性の高いパフォーマンスを実行します。
- T** チームワーク  
チームが効果的に協力し、成果を上げるための環境を整えています。
- H** 誠心誠意  
誠実さ、実直さ、透明性を通じて、お客様との信頼を築き上げます。

## 社会貢献活動

### アンクラン財団

アンクラン財団はインド国内で展開している科学の体験学習施設の運営している非営利団体で、地域の学生に科学教育を提供しています。詳細については、[Ankuran.org](http://Ankuran.org) をご覧ください。



# 目次

1. はじめに	Page 04
2. 私たちのチーム	Page 04
3. ピナクルを選ぶ理由	Page 05
4. 業務内容	Page 06
4.1 入札前の積算	Page 06
4.2 BIMサービス	Page 06
4.3 BIMコンサルティング	Page 08
4.4 施設管理	Page 10
4.5 デジタルツイン	Page 10
4.6 CAD製図	Page 11
5. 各種サービス	Page 11
6. 業務の流れ	Page 11
7. 受賞歴	Page 12
8. 実績	Page 12
9. お客様の声	Page 15



## 1. はじめに

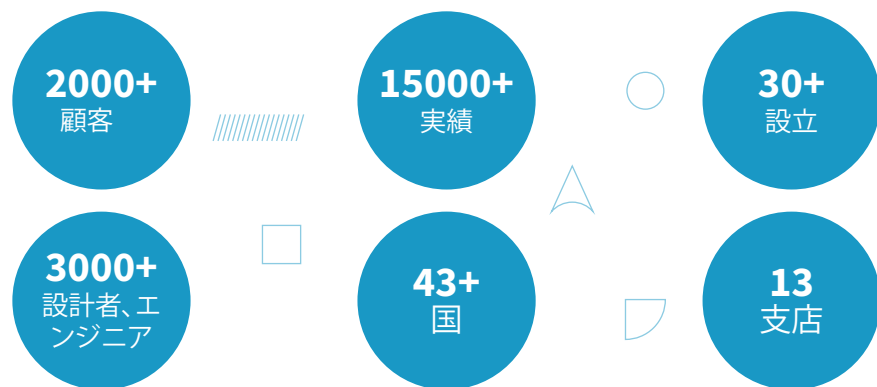


Durgapur office campus (HQ)

Pinnacle Infotech Solutionsは世界中の建築、エンジニアリング、建設業界にビルディングインフォメーションモデリング (BIM) を提供する会社です。

BIMオペレーション、BIMコンサルティング、建設可能性の確認、干渉チェック、バリューエンジニアリング、資材計画、建設管理、施設管理、デジタルツインなど、設計段階や建設時、施設の維持管理における各種BIMサービスを提供します。

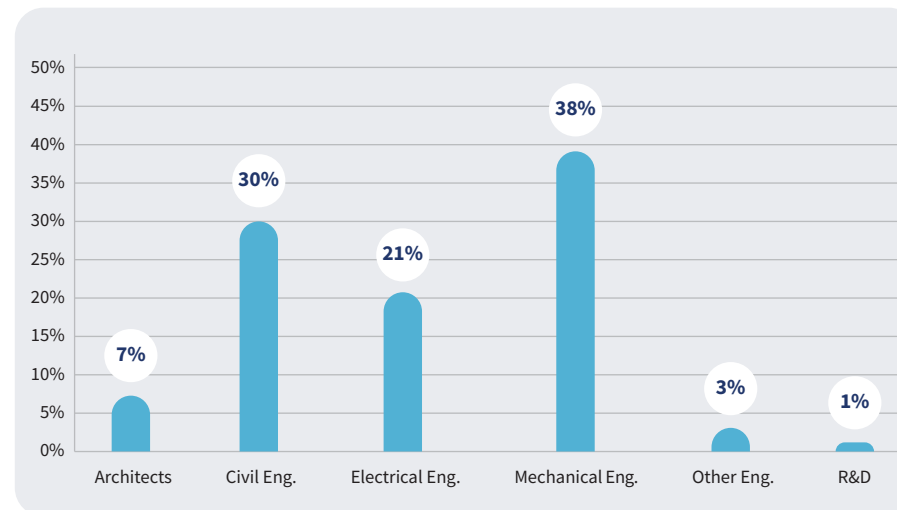
30年以上にわたり43カ国で15,000件以上のプロジェクトを完了しており、世界の建設業界をリードしています。



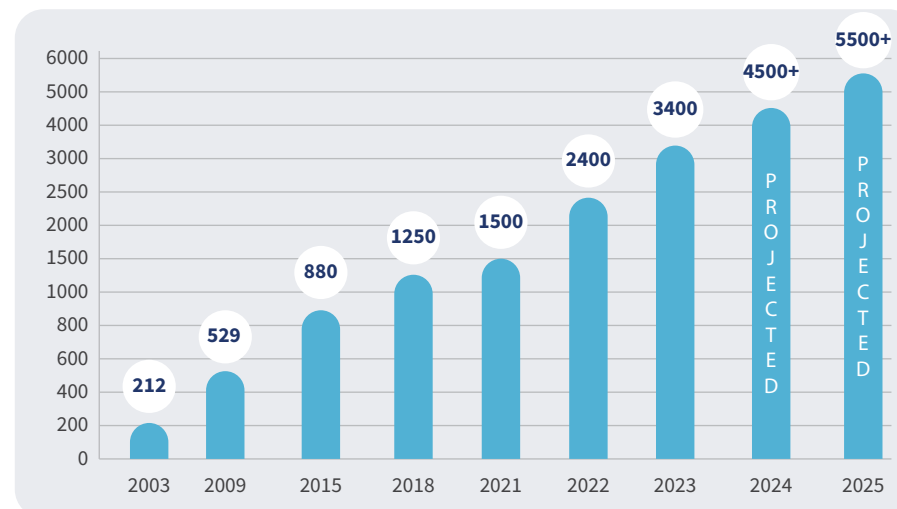
## 2. 私たちのチーム

設計士、エンジニア、その他の有資格者を含む経験豊富な技術スタッフにより、ピナクルによるBIMへの大きな貢献は支えられています。ピナクルの技術スタッフは国際的な建設基準に精通しており、多様なチーム体制と各国での実績を有しています。

### 技術者の割合



### 従業員数





## インフラストラクチャー

ドゥルガプール、ジャイプール、コルカタ、マドゥライに大規模な最新のキャンパスを有しており、ハイスピード情報処理能力、ブレードサーバー、研究開発センター、データセンター、レクリエーションゾーンなどの施設があります。

米国（ヒューストン、アトランタ、サンノゼ）、カナダ（トロント）、イギリス（ロンドン）、アラブ首長国連邦（ドバイ）、シンガポール、ドイツ（ミュンヘン）、および日本（東京）にグローバルデリバリーセンターを持っています。これにより、Pinnacleはどここの国においてもお客様と同じタイムゾーンで働くことができます。

施工可能性検証では、従業員に建設現場の経験を提供し、理論的な学びと実践的な経験をします。これにより、Pinnacleの従業員はBIMソリューションを工程通りに、正確に提供することができます。

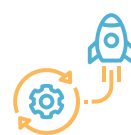


## 3. なぜピナクルなのか

ピナクルの従業員は、当社の企業理念である「EARTH」を常に意識しながら業務に取り組んでいます。



Excellence



Agility



Reliability



Teamwork



Honesty

### 卓越性

「Excellence (卓越性)」は私たちにとって生き方そのものです。私たちは努力、創造性、革新への取り組みにコミットし、アプローチや業務の中で最大の潜在能力を発揮します。組織内で基礎から優れた文化を育み、最高の業界基準に達するために努力しています。

### 即時対応

全てのプロジェクトは異なるため、私たちは素早く行動し、市場の状況やクライアントの要件の変化に迅速に対応することができます。さらに、お客様の予算に合わせた価格で、特定のニーズに適応したさまざまなサービスモデルを提供しています。

### 信頼性

私たちは信頼できるプロセスを通じて、一貫して優れた結果を生み出しています。建築・エンジニアリング・建設 (AEC) 業界で30年以上の経験を持ち、作業プロセスはISO認証を受けています。

### チームワーク

私たちは協力してあらゆる課題を解決します。強固なチームワークを通じ、お客様に最高の結果を提供します。全社員が尊重され、その成果が奨励され、認められるチーム指向の文化を育んでいます。

### 誠心誠意

Pinnacleは誠実さ、実直さを非常に大切にしています。お客様が価格に見合った最高の得られるよう、コミュニケーションにおいて透明性と明確性を保つよう努めています。

## 4. 業務内容

Pinnacleは一貫したBIMサービスを提供しており、お客様が建設業務を滞りなく遂行できる手助けをします。3D、4D、5D、6D、7DのBIMを駆使し、プロジェクトの調整、コラボレーション、建設管理、リスクマネジメント、資材管理、コスト管理、資産管理を容易にします。

体系化され作業工程に基づき、BIMコンサルティング、BIMエンジニアリング、BIMモデリング、施設の維持管理モデル・データ作成、デジタルツイン等のサービスを提供します。

### 4.1 入札前の積算

各業界の基準に基づき行う正確な数量算出技術により、請負業者は入札時に適切な価格提案を行うことが出来ます。

デジタル積算ツールにより担当者は素早く正確な数量を把握できるだけでなく、要件に応じて人件費や材料費を調整する事も可能です。

### 4.2 BIMサービス

#### 建築デザイン

経験豊富な建築専門のチームが設計者の意図を的確に捉え、基本計画、基本設計、実施設計段階と、各段階で最適なサポートを提供します

#### 構造解析

RISA、ETABS、STAD PRO、Tekla、HILTIなどの設計ツールを用い、曲げモーメント、応力ひずみ、横荷重などの構造解析を正確かつ速やかに行います。

#### 設備デザイン

詳細設計段階では、設備設計者と緊密に連携し、様々な入力情報を基に施工性の検証や設計内容の最適化、メンテナンス性の向上を検証します。

Dialux、Elite、Pipenet、ETAなどの設計ツールを用い、設計期間とコストの大幅な削減を提供します。

## エネルギーの最適化

低炭素で再生可能なエネルギー源に移行し、エネルギー効率の最適化を図る手助けをします。  
システムの統合やインフラストラクチャの詳細設計など、建物の持続可能性を実現する最適解決策の実現を手助けします。

### 3Dモデリング

干渉部分の確認や解決策の提案も含めたBIMモデリングサービスにより、設計時や現場に入る前の段階で全ての干渉部分の確認が可能となります。

Pinnacleの作成するBIMモデルは工事内容を正確に3Dモデル上で視覚化できる為、プロジェクトの品質向上に役立ちます。

### 施工性の確認

作業の進捗や質疑応答書などは全て文書化され作業の記録として残され、定期的な会議に基づいてBIMモデル化作業を進める事で、工事の前段階で全ての施工性を確認・検証する事が出来ます。  
その結果、工事中の作業停止や手戻りを無くすことが出来、現場の人件費と資材の浪費を抑えることが出来ます。



施工性確認前

プラント機械室に不足している機器がある状態。(エアセパレーター、拡張タンク、ブレイクタンク、カーボンフィルター)



施工性確認後

不足していた機器が追加され、機能補填が成された状態。

## 干渉調整

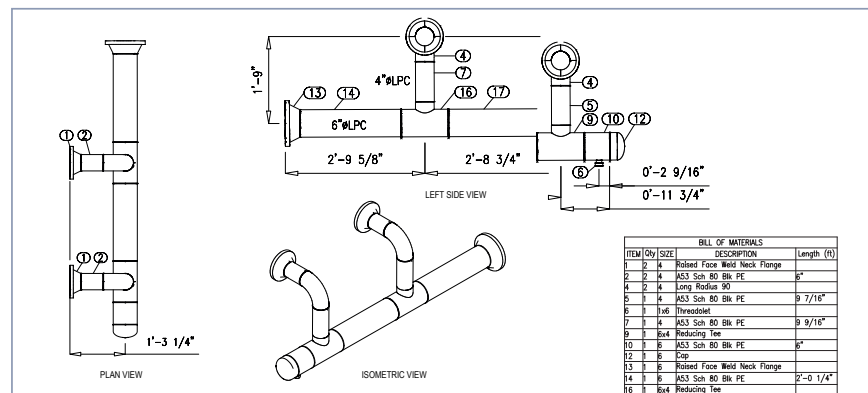
BIMの干渉調整サービスは、建設の前段階における干渉部分の検出に有効です。干渉の検出・調整サービスを通し、完全に調整されたBIMモデルを基に詳細情報を提供することを可能とします。

## 施工図面

工場での制作や現場での施工の為の図面を提供します。各関係者がプロジェクトの情報正確かつ容易に把握できることを可能とし、円滑な共同作業を実現します。

## 制作図面/アイソメ図

お客様の基準に従い、アイソメ図や制作図の作成を行います。工場での制作に必要な詳細部分も反映されており、現場での施工施工性の向上に繋がります。



Plumbing Spool Sheet

## 数量拾い

完全に調整されたBIMモデルにより、正確な数量出しが可能となります。数量データには、モデルの更新内容が全て自動で反映されます。

請負業者が業務の全体費用を見積り、資材の調達が円滑に出来るよう、全ての詳細な機器情報が集計されます。

## 現場の資材搬入

限られた現場のスペースの有効活用、工事の安全性向上を図る上で、資材搬入計画は重要です。

現場に搬入される資材の物量や動きを視覚化することで、より効率的な工事計画を実現する手助けをします。最適な資材搬入計画を提案する為、プロジェクトの細かな内容の精査を行います。



Construction Site Logistics Sample

## 4D/5D 建設シミュレーション&マーケティングプレゼンテーション

4D/5Dシミュレーションとは、3D情報にプロジェクトの時間軸を追加し、タイムラインを視覚化したものです。建設シミュレーションは、日ごとに発生する材料の数量、人件費や必要機材の計画などに役立ちます。

入札時に魅力的で明確なBIMマーケティングプレゼンテーションを作成します。建物の外部から内部へと連続した3Dウォークスルーやレンダリングイメージにより、建設過程を現実味をもって体感出来ます。

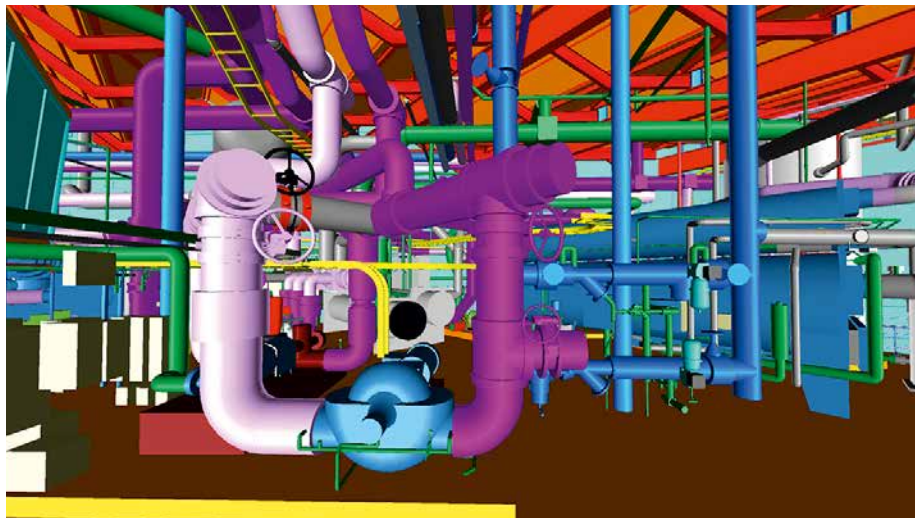


## レーザースキャン/点群データ

点群を用いた3Dスキャンデータを基に、正確な竣工状態のモデルや図面の提供を行います。設備の機器や配管情報を正確なBIMデータとする事が出来るため、コーディネーションや数量計算が可能となります。



Input Scan Recap View



Output BIM 3D Model

## 4.3 BIMコンサルティング

### BIM戦略計画

最新技術を用いたBIM戦略により様々な業務をデジタル化し、ワークフローを向上させることが出来ます。BIMトレーニングやアドバイザリーサービスなど、BIMに関する包括的なサービスを提供します。

### BIMの導入

BIM導入計画に従い、従来のワークフローからBIM統合ワークフローへの移行を行います。BIM導入計画には、主に下記の項目が含まれます。

- 審査
- 目標の設定
- 戦略とプロセス定義
- 予算計画
- トレーニングと教育
- モニタリング

### BIM実行計画

高度なソフトウェアを駆使することで既存の業務工程を変革し、各工程間のやり取りを円滑化することで、業務の遅延を減少させるなど、包括的なBIM実行計画を作成します。既存の工程を見直し、改善するためのBIM方法論を定義および実行することにより、業務工程内のボトルネックを特定します。

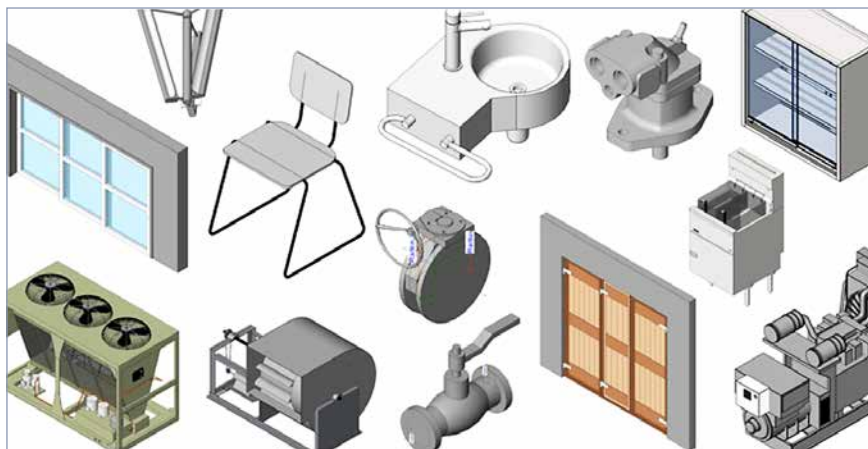
### BIMトレーニング

既存の業務工程をBIMに置き換えるには、業務内容や作業工程に合わせたトレーニングが必要です。Pinnacleの提供するトレーニングプログラムを通して、BIMの効力を最大限に活用でき、各案件の価値を引き上げることのできるBIMスキルを習得することが出来ます。ビル管理、建設、設計、エンジニアなど、様々な分野においてBIMトレーニングサービスを提供しています。



## BIMテンプレートとコンテンツの作成

家具、家電、建具や設備機器など様々なコンテンツを設計時に使用出来るよう、Revitを用いてBIMオブジェクトを作成します。



Examples of content creation

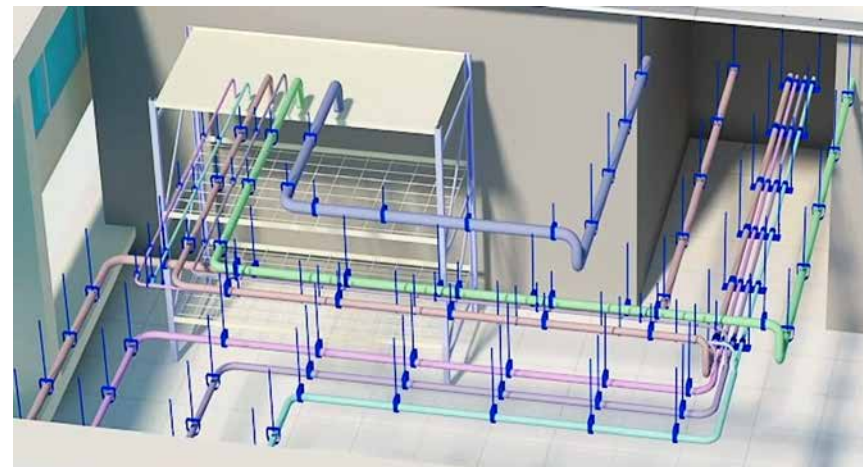
## BIM IT インフラ計画

既存のITインフラをBIM対応のITインフラとする為の定期検査を行います。

- 関係者に対してプロジェクトの目的を明確にします。
- ビジネスの即時実行に不可欠な基盤を提供します。
- プロジェクトのライフサイクル全体でデータの忠実性と安定性を確保します。

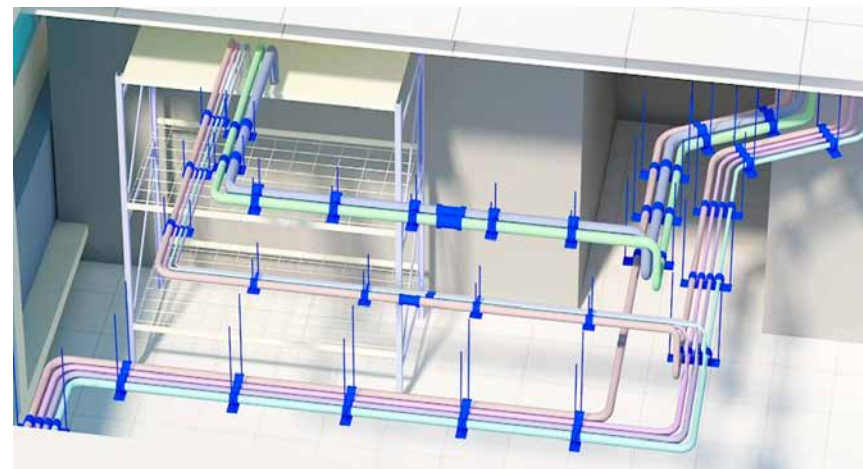
## バリューエンジニアリング

当社のエンジニアは、専門知識を有しており、設計条件、品質管理、建設工程、施工性などを考慮した減額案を提案することが可能です。また、当社内のクリエイティブなブレインストーミングにより、初期条件を変更することなく設備レイアウトを再検討し、請負業者や設計者の時間を節約することができます。



VE前

クレビスハンガーの数: 100 | 金具: 300



VE後

クレビスハンガーの数: 70 | 金具: 210

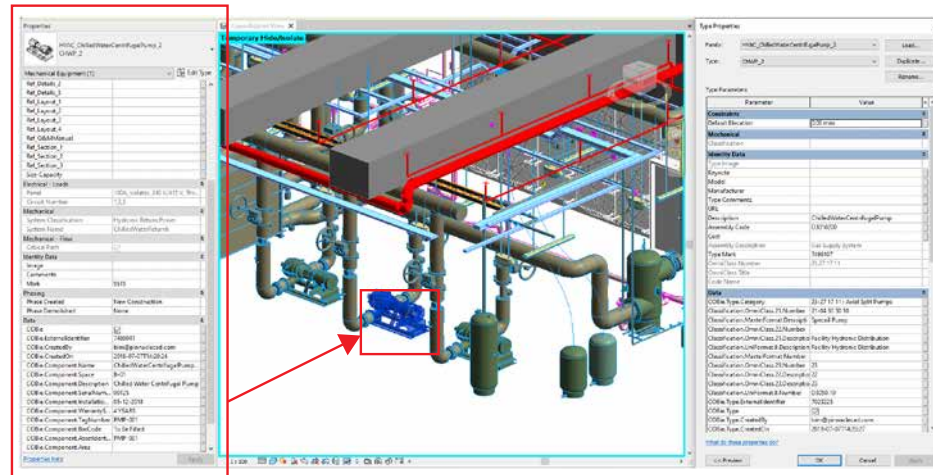
## 4.4 施設管理

Pinnacleの提供するBIM中央管理システムにより、建物の所有者やプロジェクトマネージャーは設計情報や各コンポーネントの正確な情報をデータベース上から確認することが出来ます。

COBie (Construction Operations Building Information Exchange) を基準としたデータ管理の専門家により、維持管理スケジュール、機器情報等のデータを管理する事が出来ます。

維持管理サービスの利点:

- 簡単にデータへのアクセスが可能な中央管理システム。
- 単一モデルから最新のデータへのアクセスが可能。
- 維持管理ソフトウェアツールとの統合。
- 予防的な維持管理計画。



維持管理データ参考

## 4.5 デジタルツイン

建築物やインフラシステムを正確にBIMモデル化したデジタルツインは、維持管理や施工管理において有効です。

デジタルツインは、建設工事の各工程を事前にシミュレーションしたり、リアルタイムで工事状況を更新する事が出来ます。

デジタルツインの利点:

- 正確な情報に基づいた意思決定
- 作業の調整や修正の効率化
- 作業の進行状況を最適化
- リアルタイム状態監視
- リスク低減
- 予防保全
- 品質向上



デジタルツインデータ参考

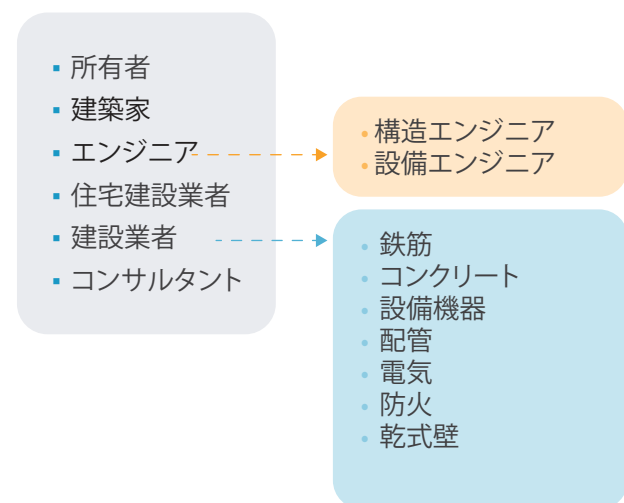
## 4.6 CAD製図

豊富な経験を基にした2D作図業務を行っており、多様な要望に対応する事が出来ます。

- スキャン図面のCAD化
- 既存図の作成
- スケッチを基にした図面の更新
- 注釈や名称変更
- 外構図
- データ変換

## 5. 各種サービス

世界中の建設業界に、様々な段階でのBIMサービスを提供します。



## 6. 業務の流れ

BIMサービスを実行する際、効率的な作業工程と定期的なコミュニケーションを大切にしています。ISO 9001(品質)、ISO/IEC 27001(情報セキュリティ)、EMS 14001(環境マネジメントシステム)、ISO19650-2、ISO19650-3、ISO19650-5等の各基準に準拠し、業務を実行します。各案件ごとに窓口担当者、生産チームリーダー、専属のプロジェクトマネージャーが1名以上割り当てられます。

### 関係構築

お客様との窓口担当者は常にコミュニケーションが取れる体制にあり、作業工程管理、品質管理など、より良いサービスの提供を保証します。お客様の要望を十分に理解し、長期的な関係構築の為に尽力します。

### 作業プロセス

生産チームリーダーを中心にチームが構成され、ISO基準に基き作業が進められます。生産チームリーダーは定期的にお客様との打合せや質疑応答を行い、作業が滞りなく進むよう、作業チームを厳格に管理します。

プロジェクトマネージャーは小規模のチームを管理し、詳細な要件、入力基準書や細かな工程を踏まえて作業の工程管理やテンプレートの作成を行い、成果品の提出時期の管理を行います。

### 品質管理プロセス

COEチームは、工程管理および品質管理のための社内における独立機関であり、様々な品質管理基準を基に工程と品質を監査します。お客様からのフィードバックを精査し、苦情や懸念点がある場合は調査を実施し、状況の改善を図ります。このように、社内における厳格な品質管理体制に基づき、全てのサービスは提供されます。

### 品質管理プロセス

ISO 9001(品質)、ISO/IEC 27001(情報セキュリティ)、EMS 14001(環境マネジメントシステム)、ISO19650-2、ISO19650-3、ISO19650-5に基づき各サービスが確実に実行されるよう、品質管理専門の部署が設けられています。これまで世界各国で実行されてきた15,000以上のプロジェクトは、このような品質管理体制に基づいています。



## 7. 受賞歴

各国の政府、各種協会、建設会社や設計事務所など、様々な業界から数々の賞や称賛を受けています。



## 8. 当社の特化したソリューション

BIMサービスの他にもさまざまなビジネスソリューションを提供しています。

### PiVDC

RevitとNavisworkで発生する反復作業を自動化させ、生産性を高めるプラグインを自社で開発・提供しています。

### Client Desk

プロジェクトの進捗確認をリアルタイムで確認できる、進捗管理用プラットフォームを提供しています。

### Autodesk 社製品の販売

クライアントとのニーズにあわせてAutodesk社製品のサポートを行っています。



### Autodesk 研修センター

Autodeskの認定を受けた研修コースを法人や教育団体に提供しています。

### Autodesk アカデミックパートナー

トップクラスのインストラクターによる専門家や学生向けのAutodesk製品の研修プログラムやトレーニング施設をご用意しています。

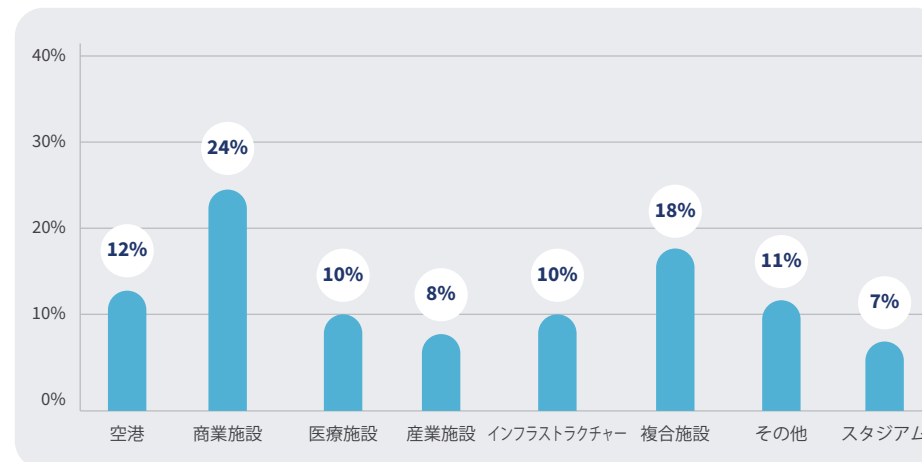


Authorised Training Centre  
Authorised Academic Partner

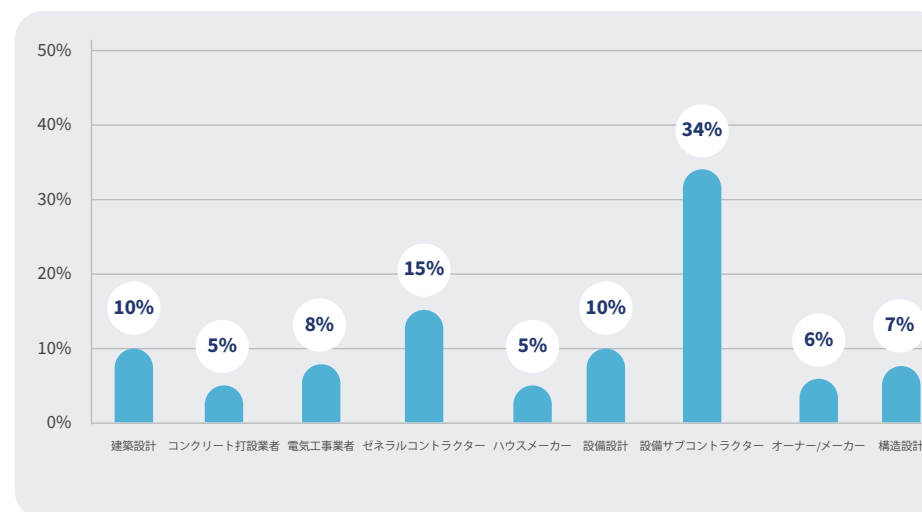
## 8. 実績

世界43カ国で15,000以上のBIMプロジェクトの実績があります。空港、製造工場、データセンター、病院、スタジアム、超高層、プラント施設など、2,000以上の企業様と取引を行っています。

プロジェクト統計 - 用途別



プロジェクト統計 - 分野別



## 実施案件

### Dubai International Airport

*Dubai, UAE*



### ASHRAE Global HQ

*Atlanta, USA*



### St. Mary Magdalene C of E School

*Northampton, UK*



### JW Marriot

*Nashville, USA*



### New Children's Hospital

*Dublin, Ireland*



### Cincinnati Union Terminal

*Cincinnati, USA*





# 実施案件

## Pulau Tekong

*Tekong Island, Singapore*



## Battersea Power Station

*London, England*



## White Castle Building

*Columbus, USA*



## Lusail Stadium

*Lusail, Qatar*



## Lord's Cricket Ground

*London, England*



## Berlin Data Center

*Berlin, Germany*





## 9. お客様の声

Pinnacleのチームと協同できてとても良かったです。彼らは非常に勤勉で、我々の要望に100%答えてくれました。

### **Black & McDonald, Canada**

*Tony Marchione*

Pinnacleは世界トップクラスのプロジェクトを実行できる、貴重なビジネスパートナーです。いかなる問題に対しても満足いく解決策を提供してくれ、課題を克服する為の重要な役割を果たしてくれました。

### **HBK Contracting Company, Qatar**

*Leonidas Tzevelekas*

私はPinnacleのチームと仕事するのが好きです。彼らとのコミュニケーションはスムーズで、エンジニアリングの面でも有用な意見をもらえ、効率的に仕事を進める事が出来ます。

### **Clark Pacific, USA**

*Jessica Resta*

Pinnacleのチームは非常に協力的かつ献身的に仕事に取り組んでくれます。積極的に質問を投げかけてくれ、プロジェクトを実行しながら常に彼らの成長を感じました。

### **Commonwealth Electric Company, UK**

*Stewart Bohrer*

細心の注意を払いながら効率的に業務に取り組んでくれました。彼らのおかげで良いプロジェクトにする事が出来ました。

### **EMEC Consultancy, UK**

*J. Dray*

同時に5つの業務を行う非常に大規模なプロジェクトで、タイトなスケジュールの中で膨大な量の資料と質疑書を読み込む必要がありました。Pinnacleの組織力により、締切りに間に合わせることが出来ました。

### **Hoffman Structures, USA**

*Garnette Rouse*

国際基準に基づいたBIMサービスにより様々なレイアウトを検証してくれた為、15%の費用を削減する事が出来ました。Pinnacleは経験豊富なBIMエンジニアチームを有しているので、即戦力になります。

### **Jeddah Tower, KSA**

*Ziad Aboul Hosn*

Pinnacleの仕事には非常に満足しています。プロジェクトチームは非常に協力的で時間を厳守し、滞りなく業務を遂行する事が出来ました。継続的に業務をお願いしたいです。

### **Kilgore, USA**

*Keith Rodriguez*

仕事の完成度には非常に満足しています。非常にプロフェッショナルで仕事も早く正確です。業務を滞りなく完成する事が出来ました。大変満足しています。

### **MC Dean, USA**

*Douglas Cave*

Pinnacleから提供された成果品には非常に満足しています。今後も引き続き強固な協力体制を築いていきたいです。今後の活躍にも期待しています。

### **BK Gulf, UAE**

*Costas*

Pinnacleのチームは素晴らしかったです。プロジェクトを実行する上で様々な困難もありましたが、BIMチームが現場とシームレスに繋がることで効率的に業務を遂行出来ました。

### **Modern Niagara, Canada**

*Chris Gour*

図面を徹底的に検証・分析し、業務を進める上でストレスなくやり取りが出来ました。仕事の完成度は高く、自社の社員に期待する完成度と同じレベルで業務を発注することが出来ます。

### **NSPJ Architects, USA**

*Cade Brummer*

Pinnacleは信頼性が高く、常に正確なサービスを提供してくれています。

### **TD Industries, USA**

*Bob Wright*

プロジェクトは非常に上手くいきました。私たちの要求以上の提案をしてくれ、新たな解決策の提案もしてくれました。

### **William Farrell Limited, Ireland**

*Owen McSweeney*

BIMプロバイダーの中では非常に優秀です。レスポンスの早さと、いかなる問題に対しても努力を惜しまない姿勢は非常に信頼が出来ます。

### **Wohlsen Construction Company, USA**

*Kevin Evans*

## India Office Locations

### Durgapur - HQ

Pinnacle Infotech Solutions  
Bidhannagar, Durgapur, WB 713212  
Phone: +91 343 6602222  
Fax: +91 343 6602230  
Email: info@pinnacleinfotech.com

### Madurai

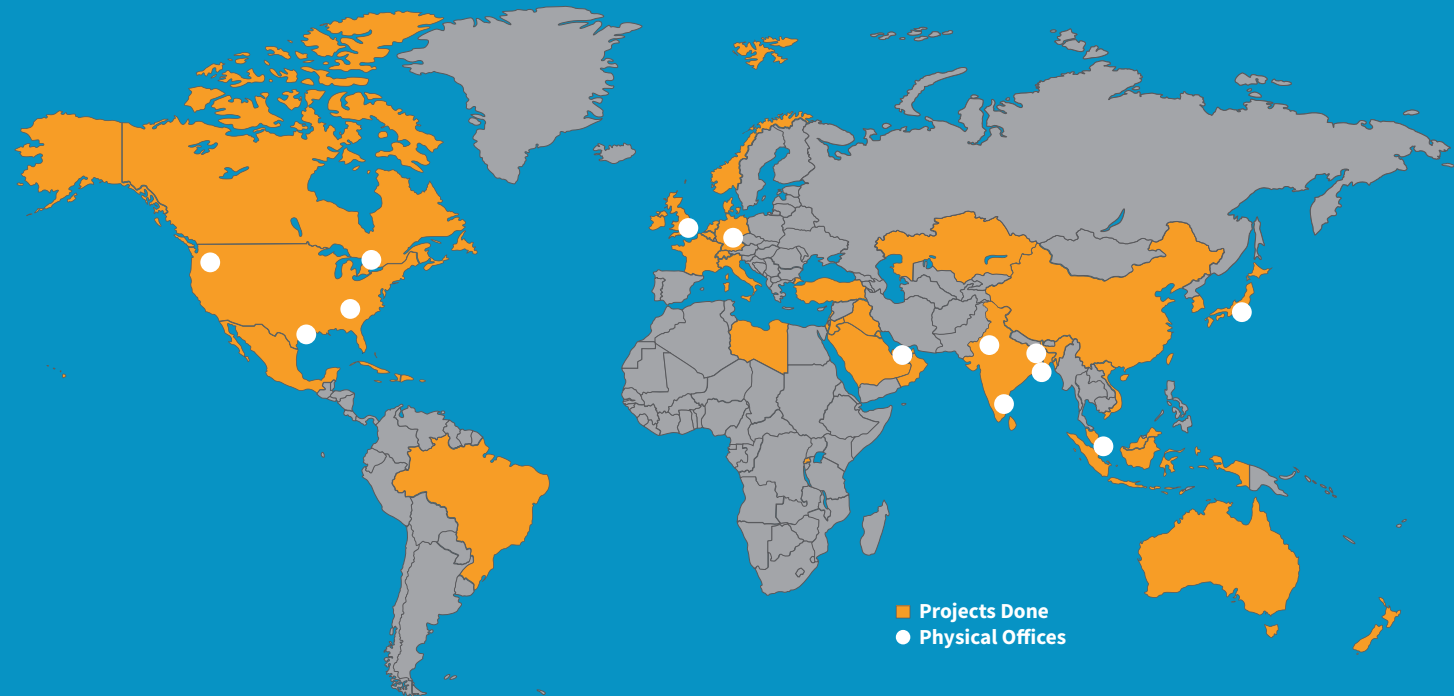
Pinnacle Infotech Solutions  
Elcot IT Park, Plot No - 5,6,&7, Vadapalanji,  
Madurai, Tamil Nadu, India - 625021  
Phone: +91 70100 97363

### Jaipur

Pinnacle Infotech Solutions  
Mahindra Sez, Jaipur, RJ 302037  
Phone: +91 141 722444

### Kolkata

Pinnacle Infotech Solutions  
Ecospace Business Park, Kolkata 700156  
Phone: +91 33 2324 5900



## International Office Locations

### USA - Houston

Pinnacle Infotech Inc.  
50 Sugar Creek Blvd,  
Sugar Land, TX 77478  
Mr. Biswanath Todi  
Phone: +1 713 780 2135  
Email: btodi@pinnacleinfotech.com

### USA - Atlanta

Pinnacle Infotech Inc.  
6065 Roswell Rd NE #625,  
Atlanta, GA 30328  
Mr. Mickey Cantrell  
Phone: +1 270 223 6319  
Email: mcantrell@pinnacleinfotech.com

### USA - San Jose

Pinnacle Infotech Inc.  
25, N 14<sup>th</sup> Street, Suite #670  
San Jose, CA 95112  
Mr. Jash Hirani  
Phone: +1 832 874 2798  
Email: jhirani@pinnacleinfotech.com

### Canada

Pinnacle VDC Inc.  
3250 Bloor Street West, East Tower,  
Suite 600, Toronto, ON M8X2X9, Canada  
Mr. Cory Houle  
Phone: +1 613 290 7477  
Email: choule@pinnacleinfotech.com

### UK

Pinnacle Infotech Limited  
The Barley Mow Centre,  
London, W4 4PH  
Mr. Pat Saha  
Phone: +44 79600 26070  
Email: psaha@pinnacleinfotech.com

### Germany

Pinnacle BIM Technology GmbH  
Lilienthalstrasse 27, 85399 Hallbergmoos,  
Munich, Germany  
Mr. Arijit Sen  
Phone: +49 162 5111 463  
Email: arijits@pinnacleinfotech.com

### UAE

Pinnacle Infotech Technologies FZ-LLC  
Office No - 307, 3rd Floor, Building No. 7  
Dubai Outsource Zone, Dubai, UAE  
Mr. Yash Goyal  
Phone: +971 52 769 7465  
Email: dubai@pinnacleinfotech.com

### Singapore

Pinnacle BIM Technology PTE. LTD.  
BCA Braddell Campus, 200 Braddell Road,  
#13-63, Singapore 579700  
Mr. Kuntal Chakraborty  
Phone: +65 69508205  
Email: kchakraborty@pinnacleinfotech.com

### Japan

Pinnacle BIM Technology K.K.  
#403 7-1-5, Minamiaoyama, Minato-ku,  
Tokyo, Japan, 107-0062  
Mr. So Adachi  
Phone: +81 80 3008 9453  
Email: sadachi@pinnacleinfotech.com

pinnacleinfotech.com



**Pinnacle  
Infotech**

Construct  
Certainty, with  
Technology